

Verwendung der Vollversion mit Mozilla/Firefox

In diesem Dokument wird näher beschrieben, wie die Vollversion des Microsoft Web Access auch mit dem Mozilla/Firefox möglich ist.

Um die vollversion zu nutzen, muss man praktisch im Mozilla den IE „simulieren“. Das ist ein simples Addon für den Firefox und funktioniert folgendermaßen:

- 1.) Mozilla starten
- 2.) In die Adressleiste folgenden Link kopieren:
<https://addons.mozilla.org/de/firefox/addons/versions/1419>
- 3.) Den Link „zu Firefox hinzufügen“ (Abbildung 1, Rot) wählen.

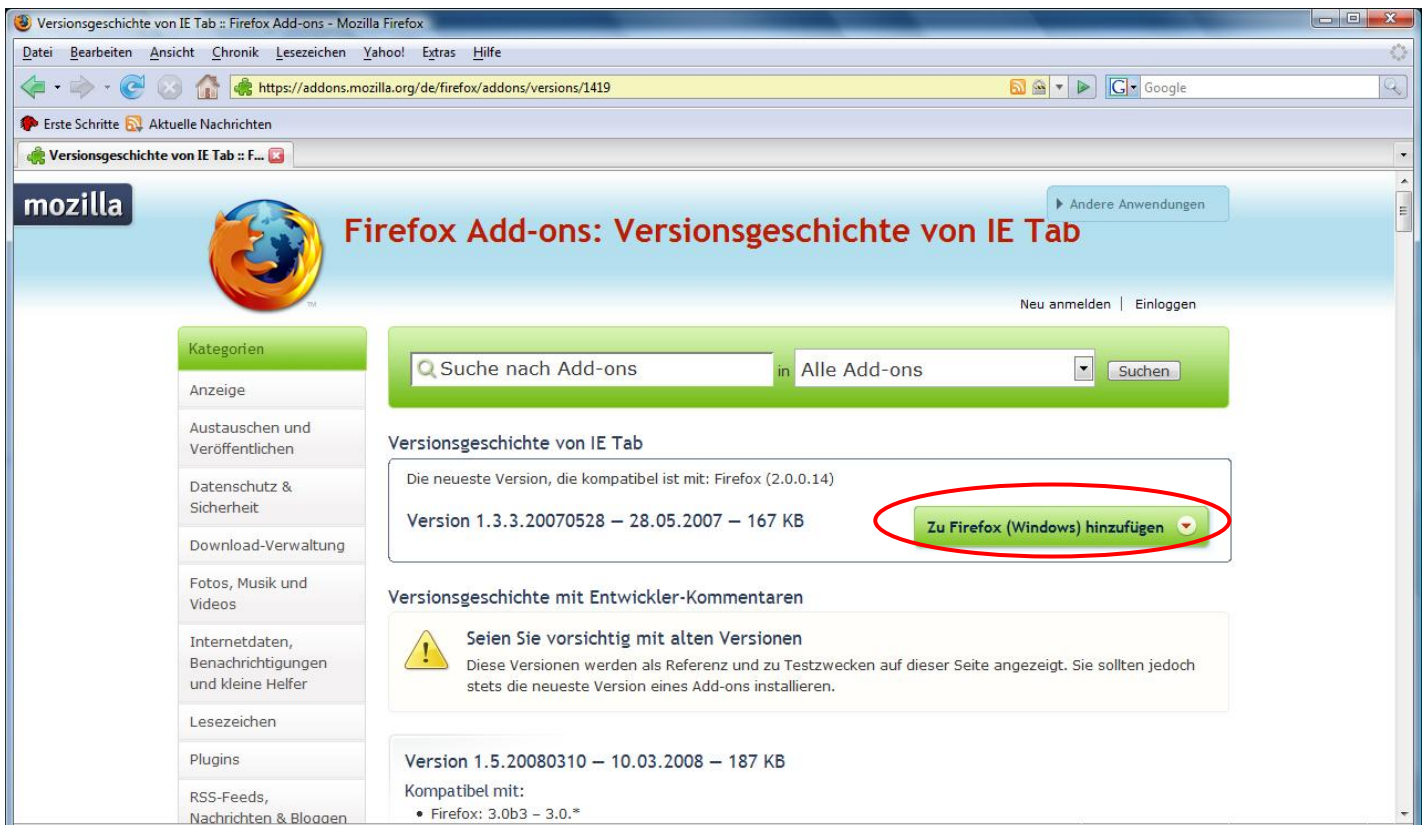


Abbildung 1: Zu Firefox hinzufügen

Es erscheint das Fenster, wie auf Abbildung 2 zu sehen. In diesem Fenster die option „Jetzt installieren“ wählen. Nachdem das Addon installiert wurde, erscheint links oben das Fenster, wie auf Abbildung 3 zu sehen. Dort die Option „Firefox neustarten“ wählen.

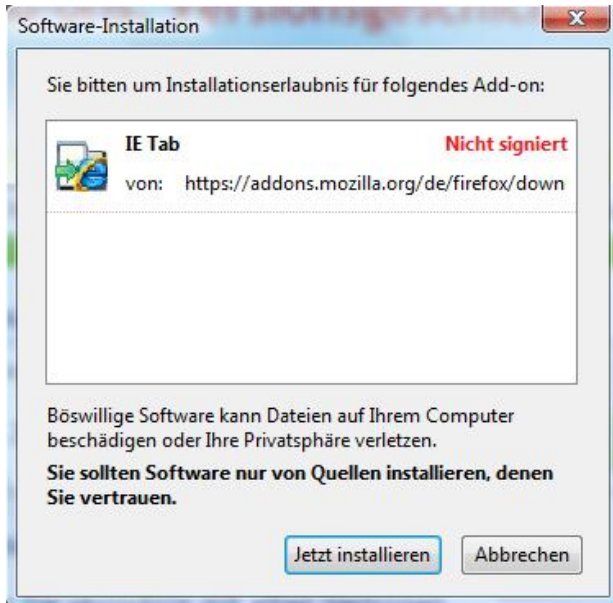


Abbildung 2: Installieren

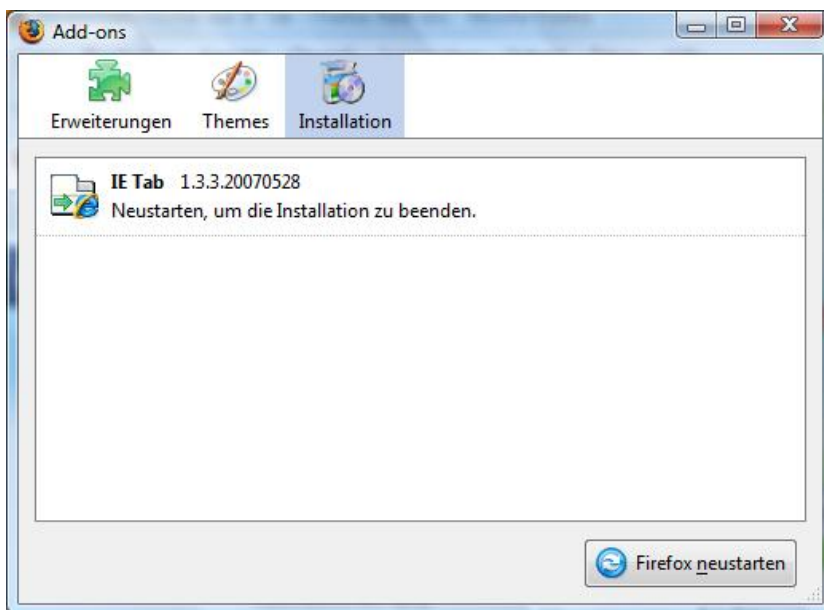


Abbildung 3: Firefox neustarten

Der Mozilla wird neugestartet. Damit ist das Addon jetzt nutzbar.

Auf der Seite <http://www.fh-pinkafeld.ac.at/> (Abbildung 4) gibt es einen Link zum Microsoft Web Access (Abbildung 4, rot).

Auf diesen Link mit der **RECHTEN** Maustaste klicken und die option „Link in IE Tab öffnen“ (Abbildung 4, Blau) auswählen.

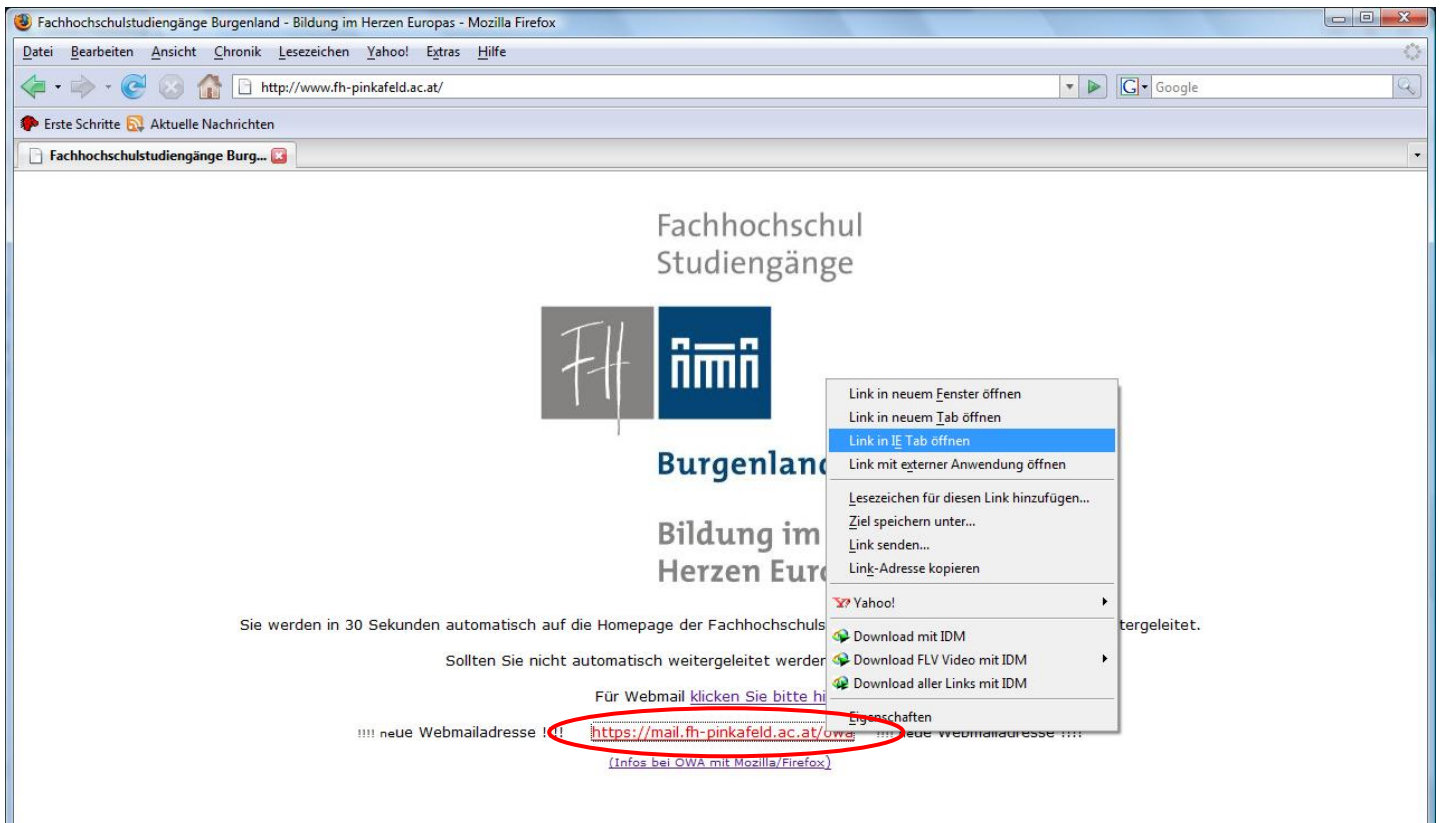


Abbildung 4: Link in IE Tab öffnen

Dann erscheinen aufeinander folgend 2 Meldungen (Abbildung 5 & 6). Beide mit „Ja“ bestätigen.

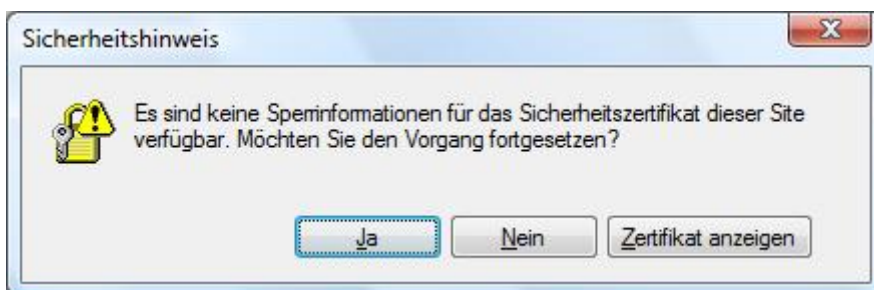


Abbildung 5: Zertifikat



Abbildung 6: Sicherheitshinweis

Anschließend gelangt man zum Anmeldefenster und kann die Vollversion in dem „IE Tab“ nutzen.

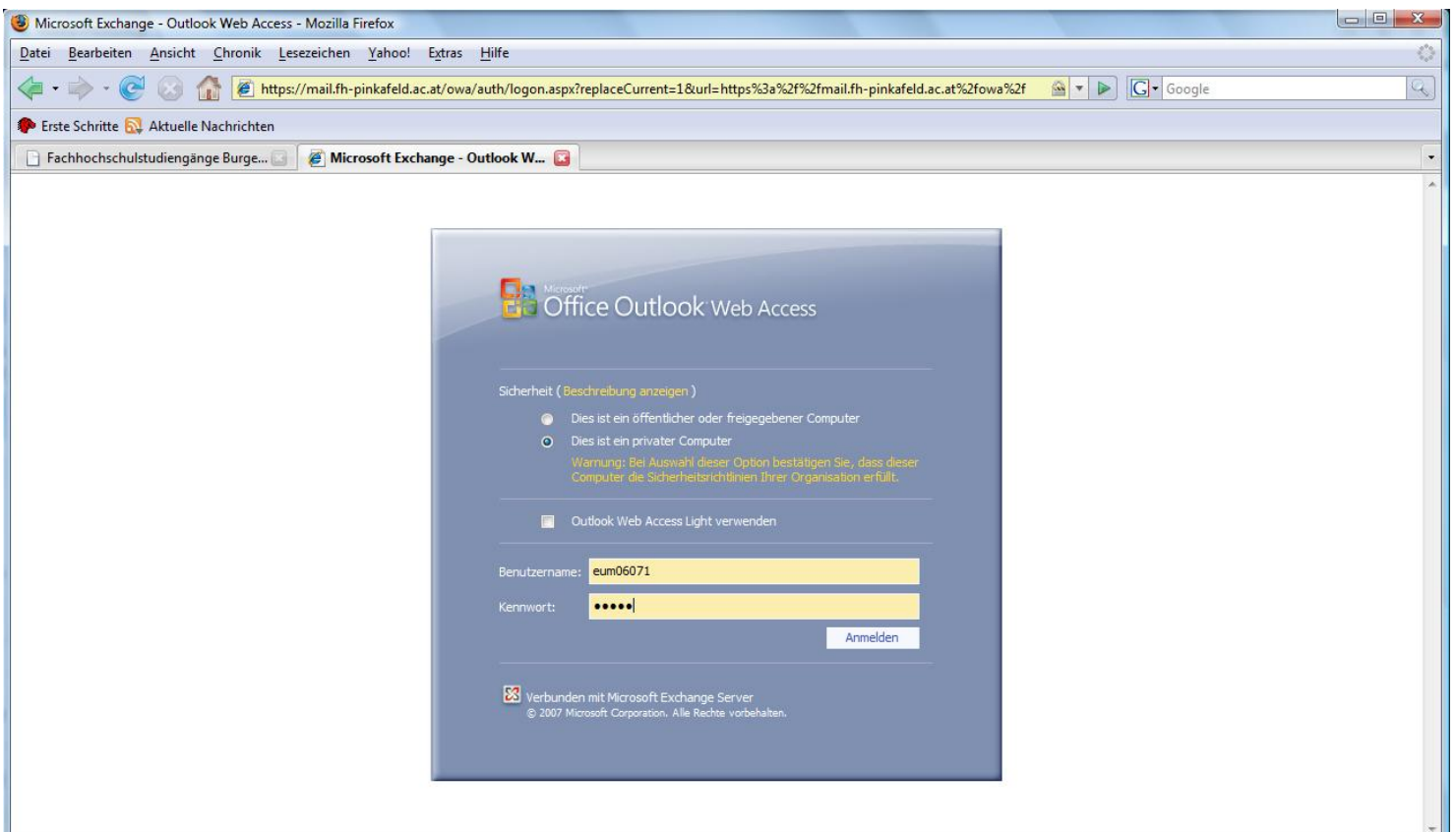


Abbildung 7: Login